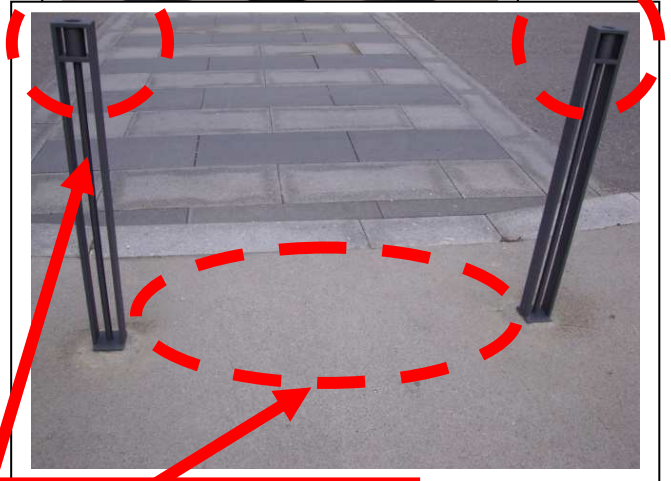
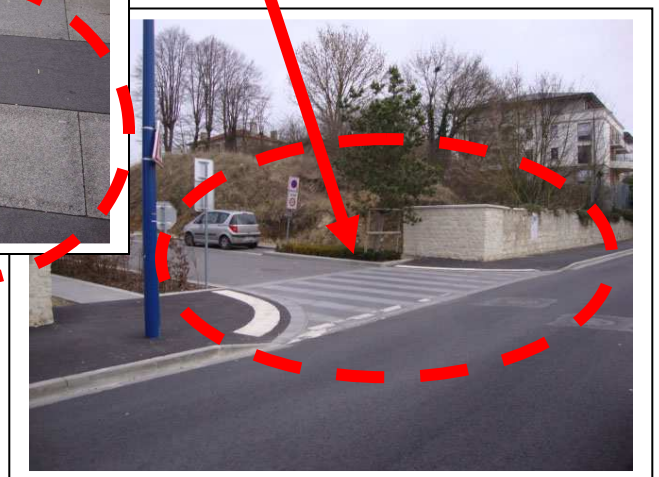


PIÈCE N° 01

Allée Olivier Messiaen

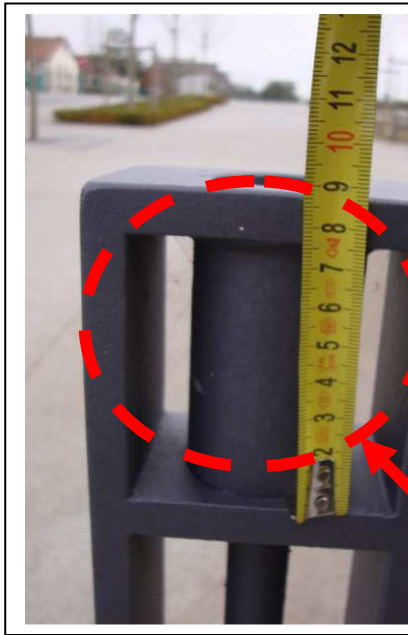


Absence de bande podotactile (ou BEV)
Potelet non conformes (forme, hauteur, contraste)
Les potelets font 103 cm de hauteur au lieu de 110 cm
La partie « contrastée » fait 7,5 cm au lieu de 10 cm requis
Zébra sur plateaux traversant avec contraste inférieur à 70%



PIÈCE N° 02

Allée des Nobels



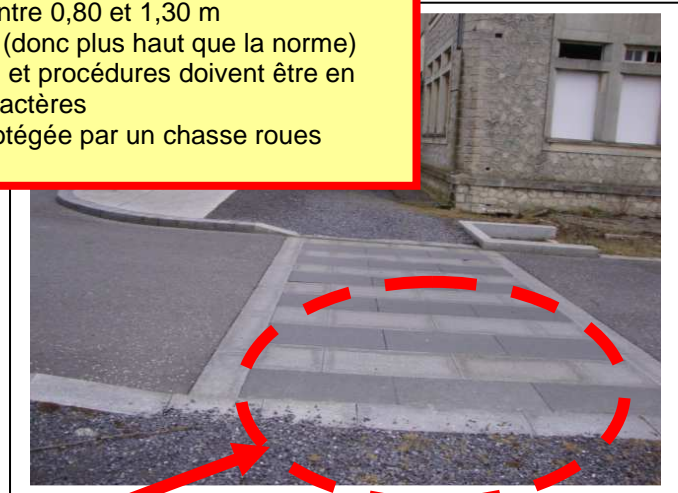
Absence de bande podotactile (ou BEV)
Potelet non conformes (forme, hauteur, contraste)
Les potelets font 103 cm de hauteur au lieu de 110 cm
La partie « contrastée » fait 7,5 cm au lieu de 10 cm requis



Allées Claude Debussy / Georges Charpak

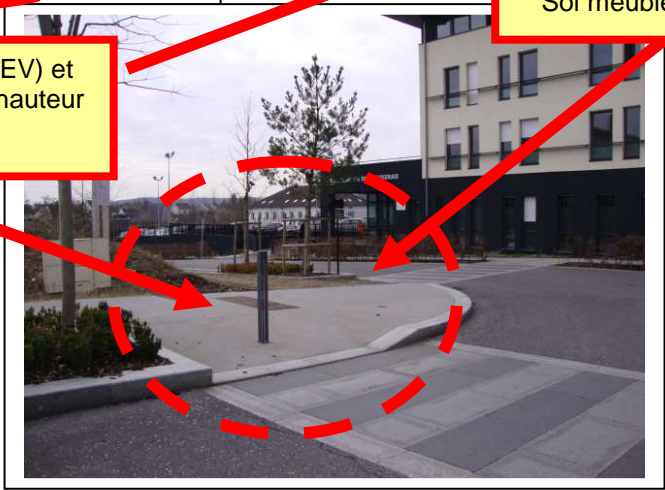


Parcmètres et horodateurs
Les commandes doivent être à une hauteur comprise entre 0,80 et 1,30 m
Elles sont entre 1,27 et 1,43 m (donc plus haut que la norme)
• Les informations, explications et procédures doivent être en gros caractères
La plate-bande n'est pas protégée par un chasse roues



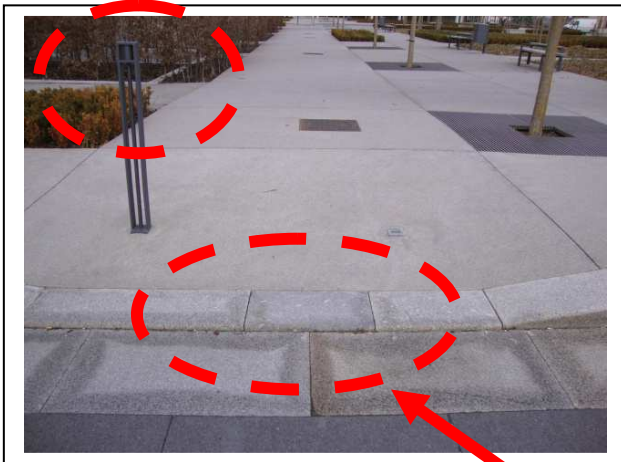
Sol meuble et glissant (graviers)

Absence de bande podotactile (BEV) et potelets non conformes (nombre, hauteur et contraste)



PIÈCE N° 04

Allées Georges Charpak / Olivier Messiaen



Absence de bande podotactile (BEV)
et potelets non conformes (nombre,
hauteur et contraste).



Sol meuble et glissant (graviers)